

A LOUER

UN APPARTEMENT DE CINQ PIECES A USAGE DE BUREAUX

4^{IE}ME ETAGE SIS IMMEUBLE BIOFORCE AFRIQUE

AMITIE II – VILLA N° 4015 – DAKAR

(JUSTE DERRIERE AUCHAN)

BIOFORCE est une organisation humanitaire qui intervient en préparation et en réponse aux crises issues d'un conflit, d'une catastrophe naturelle ou d'une épidémie.

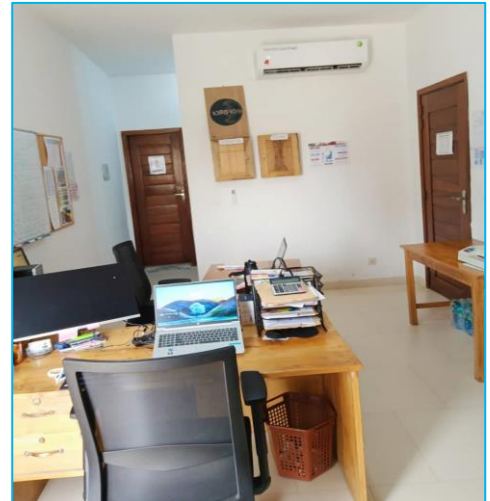
En 2017, Bioforce ouvre un centre régional à Dakar, qui conduira l'ensemble de ses formations aux métiers et compétences humanitaires pour améliorer durablement la capacité d'intervention humanitaire des organisations internationales.

Depuis lors, notre organisation partage ses locaux avec une Fondation partenaire qui vient juste de déménager ailleurs. Bioforce remet en location cet appartement situé au 4^{ème} étage de l'immeuble composé de (Voir ci-dessous) :

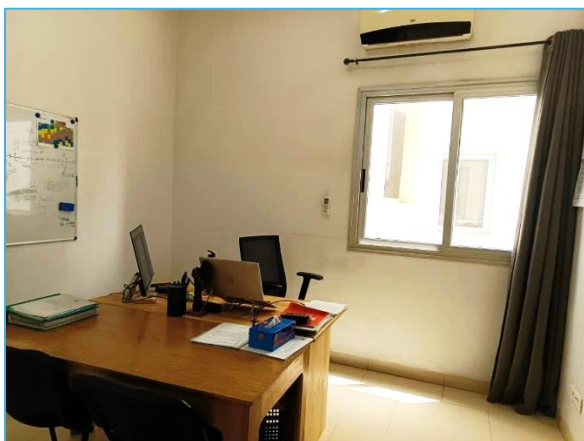
Un(e) grande salle de réunion / bureau 28,44 m² :
(Aménagement actuel de la salle modèle)



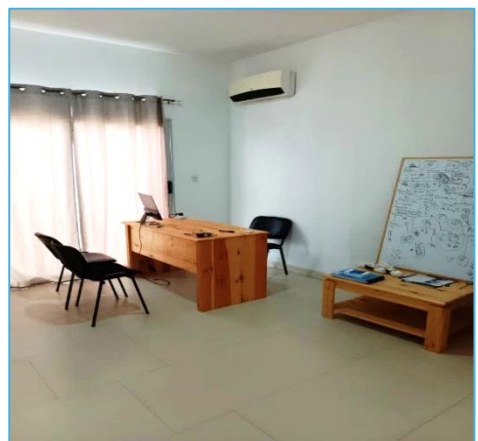
Un (01) Bureau de 20 m² avec toilette interne :
(Aménagement actuel du bureau modèle)



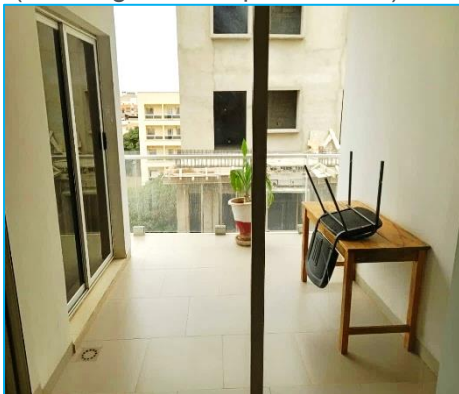
Un (1) bureau d'une superficie de 12,42 m² :
(Aménagement actuel du bureau modèle)



Un (1) bureau d'une superficie de 14,15 m² :
(Aménagement actuel du bureau)



Un balcon de 08 m² entre deux bureaux :
(Aménageable en petit bureau)



Un (1) espace familial de 35,70 m²
(Aménagement actuel)



Appartement au 4ème étage de l'immeuble Bioforce Afrique :



Les locaux comprennent :

- 3 bureaux de tailles moyennes
- 1 grande pièce utilisable en bureau ou salle de réunion
- 1 balcon de 8m² aménageable petit bureau
- 1 espace familial
- 1 terrasse + 1 balcon (à l'angle de l'immeuble)

Autres données :

- 1 Cuisine avec buanderie + toilette
- 1 Parking de voitures partagé au sous-sol
- 2 sanitaires de couloir
- Immeuble équipé en matériels de sécurité (extincteur, défibrillateur cardiaque, astreinte)
- 1 Ascenseur (Niveau sous-sol – 4ème étage)

Les services comprennent :

- un gardiennage Immeuble 24h /24
- un nettoyage bureaux et espaces communs
- Electricité SENELEC / Groupe électrogène
- Eau courante du robinet
- Internet (point d'accès dans l'appartement)

Pour visite ou informations additionnelles :



Mory SAMB

Logisticien Bioforce Afrique

Mobile : +221 78 300 00 42

Fixe : +221 33 824 33 17

Email : msamb@bioforce.org